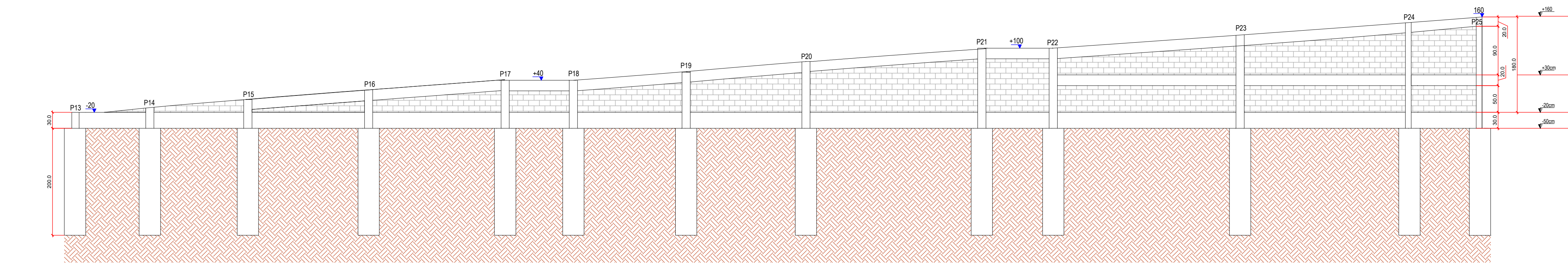


VIGAS BALDRAMES		
Nome	Seção (cm)	Elevação (cm)
VB1	15x30	0
VB2	15x30	0
VB3	15x30	0
VB4	15x30	0
VB5	15x30	0
VB6	15x30	0
VB7	15x30	0
VB8	15x30	0

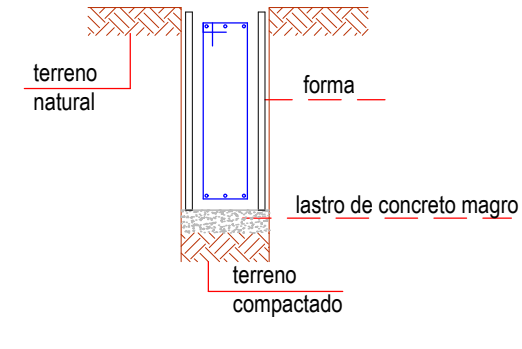
LEGENDA	
	PILAR MORRE.
	PILAR PASSA.
	PILAR NASCE.
	ESTACA ESCAVADA Ø=40CM E L=200CM

AÇO VIGAS BALDRAMES					
ACO	POS	BIT	QUANT	COMPIMENTO	
		mm		UNIT	TOTAL cm
VB1	SA	1	8	2	960
	GA	2	5	4	3640
VB2	SA	1	8	2	1040
	SA	2	8	2	2080
	GA	3	5	64	81
VB3	SA	1	8	2	1117
	SA	2	8	2	2234
	GA	3	5	68	81
VB4	SA	1	8	2	1041
	SA	2	8	2	2082
	GA	3	5	63	81
VB5	SA	1	8	2	1069
	SA	2	8	2	2138
	GA	3	5	66	81
VB6	SA	1	8	2	1087
	SA	2	8	2	2174
	GA	3	5	66	81
VB7	SA	1	8	2	1067
	SA	2	8	2	2134
	GA	3	5	81	81
VB8	SA	1	8	2	1066
	SA	2	8	2	2132
	GA	3	5	81	81
VB9	SA	1	8	2	1064
	SA	2	8	2	2128
	GA	3	5	81	81
RESUMO DE AÇO					
ACO	BIT	COMPR		PESO	
	mm	m		kgf	
GA	5	339		52	
SA	8	278		110	
Peso Total		GA + SA		162 kgf	
Peso Total		SA +		110 kgf	



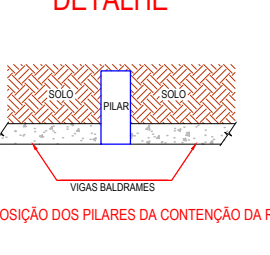
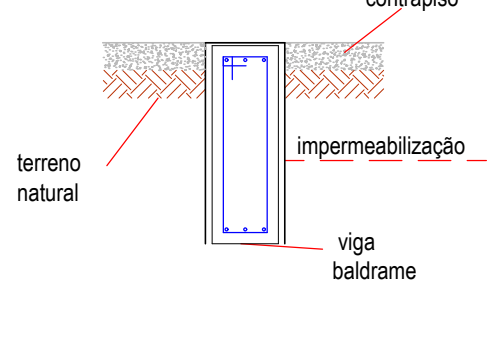
-OBSERVAÇÕES -

-O TERRENO SOB AS VIGAS BALDRAMES DEVERÁ SER BEM COMPACTADO E A VIGA BALDRAME DEVERÁ SER EXECUTADA SOBRE UM LASTRO DE CONCRETO MAGRO.

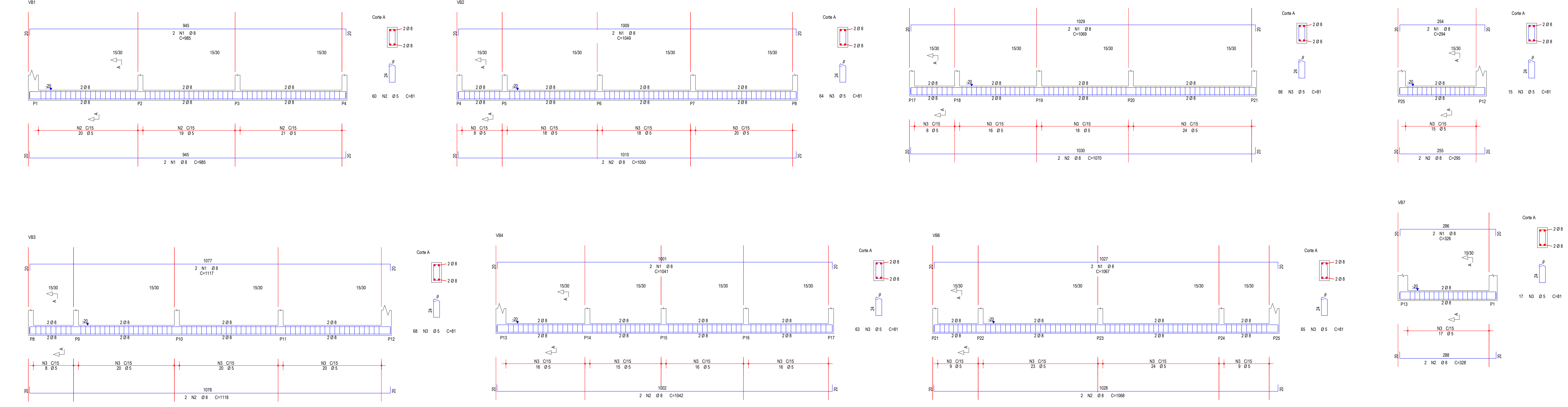


-OBSERVAÇÕES -

-AS VIGAS BALDRAMES DEVERÃO SER IMPERMEABILIZADAS PARA EVITAR INFILTRAÇÃO DE ÁGUA POR CAPILARIDADE.



DETALHE DE VIGAS
NÍVEL BALDRAME



- NOTAS GERAIS
- Normas(Procedimentos) principais:
NBR 6118 - Projeto e Execução de Obras de Concreto Armado
NBR 6120 - Cargas para cálculo de estruturas de edificações
NBR 6123 - Forças devidas ao vento em edificações
 - Resistência característica do concreto - fck= 25 MPa
 - A dosagem do concreto deverá ter como base a resistência característica "fck" deste projeto
 - Dimensões e níveis em centímetros, exceto onde indicado. Bitolas das armaduras em milímetros.
 - Todas as medidas, especificações e interferências deverão ser verificadas na obra e colejadas com o projeto arquitetônico e com os projetos complementares antes da execução.
 - As formas e escoramentos deverão ser projetados de modo a não sofrerem deformações excessivas devidas ao seu peso, ao peso do concreto lançado e as cargas acidentais que possam atuar durante a execução da obra.
 - Prazo para retirada de formas(em condições normais) não antes de:
. faces laterais: 3 dias
. faces inferiores, deixando-se pontaletes bem acunhados e convenientemente espaçados: 14 dias
. faces inferiores, sem pontaletes: 21 dias
 - Cura - A Proteção contra secagem prematura, pelo menos 10 dias após o lançamento do concreto, poderá ser feita mantendo-se umedecida a superfície ou protegendo-se com película impermeável.
 - Gancho dos estribos:
 - Gancho das armaduras de tração:
 - Cobrimento de armadura, não menor que o diâmetro da barra:
 - Conferir todas as medidas antes do corte, dobramento e montagem das armaduras.
 - As especificações contidas neste projeto não poderão ser alteradas sem a consulta prévia ao projetista.
 - Pesos específicos adotados:
Concreto normal $\gamma_c = 25 \text{ KN/m}^3$
Alvenaria Tijolo Furado $\gamma_f = 13 \text{ KN/m}^3$
Alvenaria Tijolo Maciço $\gamma_m = 16 \text{ KN/m}^3$
 - Contra flecha de laje pré-moldada: ver recomendação do fabricante
 - A execução de alvenarias sob as estruturas, deverá ser feita após a retirada das escoras
 - As barras da armadura deverão ser mantidas com segurança nos lugares previstos durante o lançamento e o adensamento do concreto. Usar espaçadores adequados para garantir o cobrimento de concreto.
 - Na montagem das armaduras das vigas nas formas, as barras longitudinais das vigas apoiadas deverão ficar por cima das das barras da viga que lhe serve de apoio.

RESUMO DO CONSUMO DE CONCRETO E FORMAS		
ELEMENTO	CONCRETO (C-25)	FORMAS (m²)
VIGAS BALDRAMES	2,74	45,70
PILARES	1,13	22,68
ESTACAS	6,28	-
VIGAS	2,19	35,46
PISO ARMADO	2,40	29,99

Características do Concreto			
fck (MPa)	Ec (GPa)	fct (MPa)	Abatimento (cm)
25	23,8	3	12,00

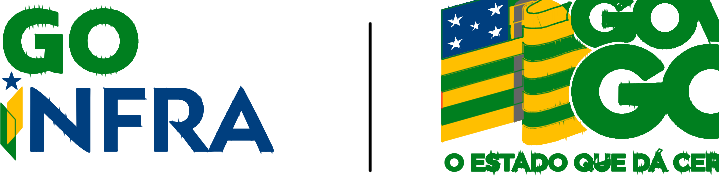
RESUMO DO PROJETO

RDO	12/06/25	OS-0498/CEPOC	EMISSION INICIAL	FRANCIELLY
REVISAO	DATA	SOLICITANTE / MOTIVACAO	CONTEUDO	AUTOR

APROVAÇÃO DE PROJETO:

Os projetos referentes ao Processo SEI nº _____ encontram-se dentro das normas e exigências da GOINFRA, tendo sido elaborado por profissionais habilitados.

GERENTE DE PROJETOS DE OBRAS CIVIS



Av. Gov. José Ludovico de Almeida, 20, Cj Calçara (BR-153), Goiânia-GO. CEP: 74623-160. (62) 3265-4000

GINÁSIO DE ESPORTES DE AVELINÓPOLIS

ENDEREÇO DA OBRA: R. Olto com Avenida Independência Setor XV de Maio, 420-506, CEP: 75395-000, Avelinópolis - GO

PROPRIETÁRIO: AGÊNCIA GOIANA DE INFRAESTRUTURA E TRANSPORTES - GOINFRA

AUTOR DO PROJETO: ENGº FRANCIELLY DUARTE DE OLIVEIRA | CREA 101586286-0/GO

ESTRUTURA DE CONCRETO ARMADO - RAMPA 3

CONTEUDO: PLANTAS DE FORMA, DETALHES DE VIGAS E TABELAS DE QUANTITATIVOS.

ÁREA DO TERRENO: 7.412,43 m²	ÁREA INTERVENÇÃO: 45,03 m²	DATA: 12/06/2025	ESCALA: 1:500 DETALHES	FORMATO: A3 (1189x841)
FOLHA: 02/04				

IMPORTANTE: ANTES DA EXECUÇÃO, VERIFICAR A COMPATIBILIDADE COM PROJETOS COMPLEMENTARES: EXECUTIVO, SLP, ELÉTRICO E HIDRÁULICO.